



TREUIL ÉLECTRIQUE TRBOXTER

Le treuil électrique TRB, doté de nombreuses possibilités de fixation et de sorties de câble, est adapté pour des opérations simples de traction, de halage et de levage.

Ce treuil est notamment utilisé dans les secteurs d'activité suivants : industrie, BTP, halage de bateaux, équipements scéniques, traction de chariots et wagonnets et monte-charge.

À noter que la commande très basse tension assure une protection de l'utilisateur contre les risques électriques et permet de faire fonctionner de très nombreuses options : fin de course, radiocommande, limiteur de charge, détecteur de mou de câble, etc.

Existe également en alimentation monophasée.

Consulter un technico-commercial Corderie Dor pour tout complément d'informations.

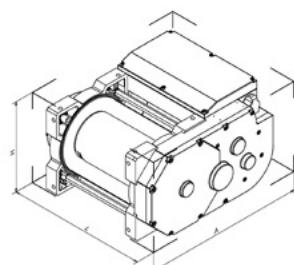
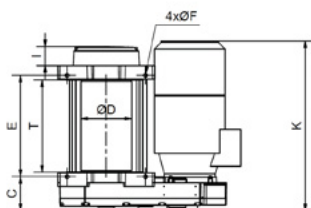
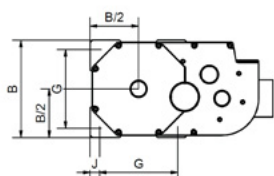


REF : 62030



CARACTÉRISTIQUES TECHNIQUES

- **Capacité** : 0,25t à 1,5t
- **Utilisation** : Levage et Halage
- **Type** : Motorisé
- **Capacité enroulement standard** : 11m50 à 93m
- **Finition** : Peinture, Galvanisation
- **Certificat** : Conformité CE
- **Réglementation** : Directive Machines 2006/42/CE



Références	TRBOXTER 253			TRBOXTER 353			TRBOXTER 503			TRBOXTER 603				
	BT9	BT14	BT21	BT9	BT14	BT26	BT4	BT11	BT21	BT5	BT10	BT15	BT20	BT30
Force couche supérieure kg	250	250	250	350	350	350	500	500	500	600	600	600	600	600
Force 1ère couche kg	290	290	290	400	400	400	600	600	600	750	750	750	750	750
Nb de couches	3	3	3	3	3	3	3	3	3	4	4	4	4	4
Capacité tambour maxi. m	56	56	56	56	56	56	42	42	42	93	93	93	93	93
Capacité tambour 1ère couche m	16	16	16	16	16	16	12	12	12	19	19	19	19	19
Câble Ø mm	5	5	5	5	5	5	7	7	7	7	7	7	7	7
Vitesse m/min	9,4	15,4	23	9,4	15,4	29,8	4,9	12,2	24,2	6	11	18,6	22,5	31,9
FEM	1Am	1Am	1Am	1Bm	1Bm	1Bm	1Bm	1Bm	1Bm	1Am	1Am	1Am	1Bm	1Bm
Moteur kW	0,75	0,75	1,1	0,75	1,1	2,2	0,75	1,1	2,2	0,75	1,1	2,2	3	4
Poids (sans câble) kg	49	49	51	49	51	59	49	51	59	88	101	100	104	107
Modèle avec tambour standard	2927	2927	2927	2927	2927	3303	3138	2927	3303	4252	4252	4312	4470	4739
Modèle avec tambour allongé	3161	3161	3161	3161	3161	3536	3373	3161	3536	4670	4545	4607	4764	5033
Fin de course - Opt.	353	353	353	353	353	353	353	353	353	353	353	353	353	353
Limiteur électronique de charge - Opt.	449	449	449	449	449	449	449	449	449	449	449	449	449	449

Références	TRBOXTER 803				TRBOXTER 993				TRBOXTER 1503	
	BT5	BT10	BT13	BT17	BT5	BT10	BT13	BT17	BT4	BT9
Force couche supérieure kg	800	800	800	800	990	990	990	990	1500	1500
Force 1ère couche kg	950	950	950	950	1200	1100	990	990	1500	1500
Nb de couches	3	3	3	3	3	2	1	1	1	1
Capacité tambour maxi. m	59	59	59	59	53	34	14,5	14,5	11,5	11,5
Capacité tambour 1ère couche m	16,5	16,5	16,5	16,5	14,5	14,5	14,5	14,5	11,5	11,5
Câble Ø mm	8	8	8	8	9	9	9	9	11,5	11,5
Vitesse m/min	5,2	10,3	14,3	17,8	5,3	10,6	12,1	15,1	4,4	8,8
FEM	1Bm	1Bm	1Bm	1Bm	1Bm	1Bm	1Bm	1Cm	1Bm	1Cm
Moteur kW	1,1	2,2	3	4	1,1	2,2	3	4	1,5	3
Poids (sans câble) kg	92	100	104	107	92	100	104	107	101	104
Modèle avec tambour standard	4437	4496	4653	4921	4437	4496	4653	4921	4496	4653
Modèle avec tambour allongé	4731	4791	4948	5216	4731	4791	4948	5216	4791	4948
Fin de course - Opt.	353	353	353	353	353	353	353	353	353	353
Limiteur électronique de charge - Opt.	449	449	449	449	449	449	449	449	449	449