



POTENCE TELESCOPIQUE-XTLB



Le palonnier télescopique XTLB ONYX est une version amélioré du modèle fixe XDK; il se positionne sur les fourches de votre chariot élévateur pour le transformer en grue de levage en quelques secondes. Sa potence télescopique permet d'augmenter la portée de votre chariot élévateur pour lever des charges volumineuse ou difficile d'accès. Il est équipé d'un crochet central à émérillon (ne tourne pas en charge). Retrouvez ci dessous l'abaque de levage CMU en fonction de la portée.



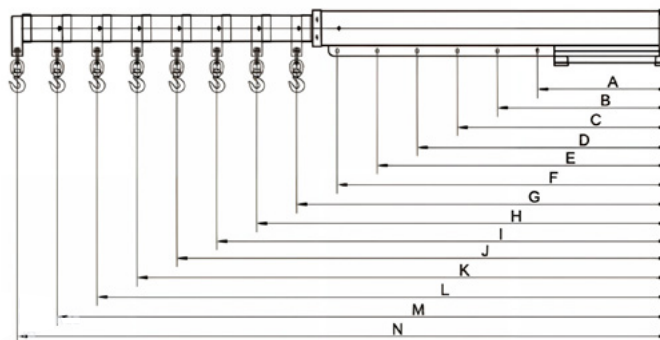
REF : 50151



CARACTÉRISTIQUES TECHNIQUES

- **Capacité :** 600kg à 3000kg
- **Portée :** 755mm à 3740mm
- **Certificat :** Conformité CE
- **Réglementation :** Directive Machines 2006/42/CE

CMU	Portée	Poches des fourches	Section maximale de la fourche	Poid net
kg	mm	mm	mm	kg
3000	755	180x60	2108x660x324	188
2300	985			
1865	1215			
1570	1445			
1355	1675			
1190	1905			
1065	2125			
960	2355			
875	2580			
805	2810			
745	3040			
690	3270			
640	3500			
600	3740			



ACCESSOIRES DE LEVAGE

APPAREILS DE LEVAGE

ARRIMAGE ET TIRAGE

TRAVAIL EN HAUTEUR ET SÉCURITÉ

GLOSSAIRE