



## SERRE-CÂBLE DIN741

Les serre-câbles sont des éléments de quincaillerie à utiliser en association avec des câbles. Les serre-câbles doivent être utilisés en cas de dépannage. Une fois l'embase assise sur le brin vif et l'étrier sur le brin mort, les écrous doivent être serrés à l'aide d'une clé dynamométrique. Il convient de consulter les tableaux techniques pour connaître le nombre, l'espacement et le couple de serrage des écrous en fonction du câble utilisé. Les câbles équipés de serre-câbles voient leur Charge de Rupture Minimale réduite de 20%.

À noter : la norme DIN 741 n'est plus en vigueur.

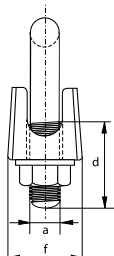
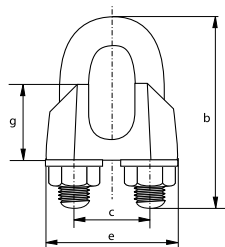


REF : 30520



### CARACTÉRISTIQUES TECHNIQUES

- **Capacité :** Ø3mm à Ø50mm
- **Matière :** Acier doux / Acier fondu
- **Finition :** Zingage
- **Certificat :** Conformité CE



Diamètre câble	Diamètre	Longueur corps	Largeur intérieur	Longueur filetage	Longueur semelle	Epaisseur semelle	Hauteur semelle	Poids
	a	b	c	d	e	f	g	
mm	mm	mm	mm	mm	mm	mm	mm	kg
3	4	20	9	12	21	10	10	0,014
5	5	24	11	13	23	11	10	0,015
6	5	28	13	15	26	12	11	0,016
8	6	34	16	19	30	14	15	0,041
10	8	42	19	22	34	18	17	0,06
11	8	44	20	22	36	19	18	0,07
13	10	55	24	30	42	23	21	0,118
14	10	57	25	30	44	23	22	0,124
16	12	63	29	33	50	26	26	0,21
19	12	75	32	38	54	29	30	0,236
22	14	85	37	44	61	33	34	0,238
26	14	95	41	45	65	35	37	0,41
30	16	110	48	50	74	37	43	0,62
34	16	120	52	55	80	42	50	0,75
40	16	140	58	60	88	45	55	1,04
45	18	163	65	75	97	49	60	1,34
50	20	170	72	77	106	51	65	1,75